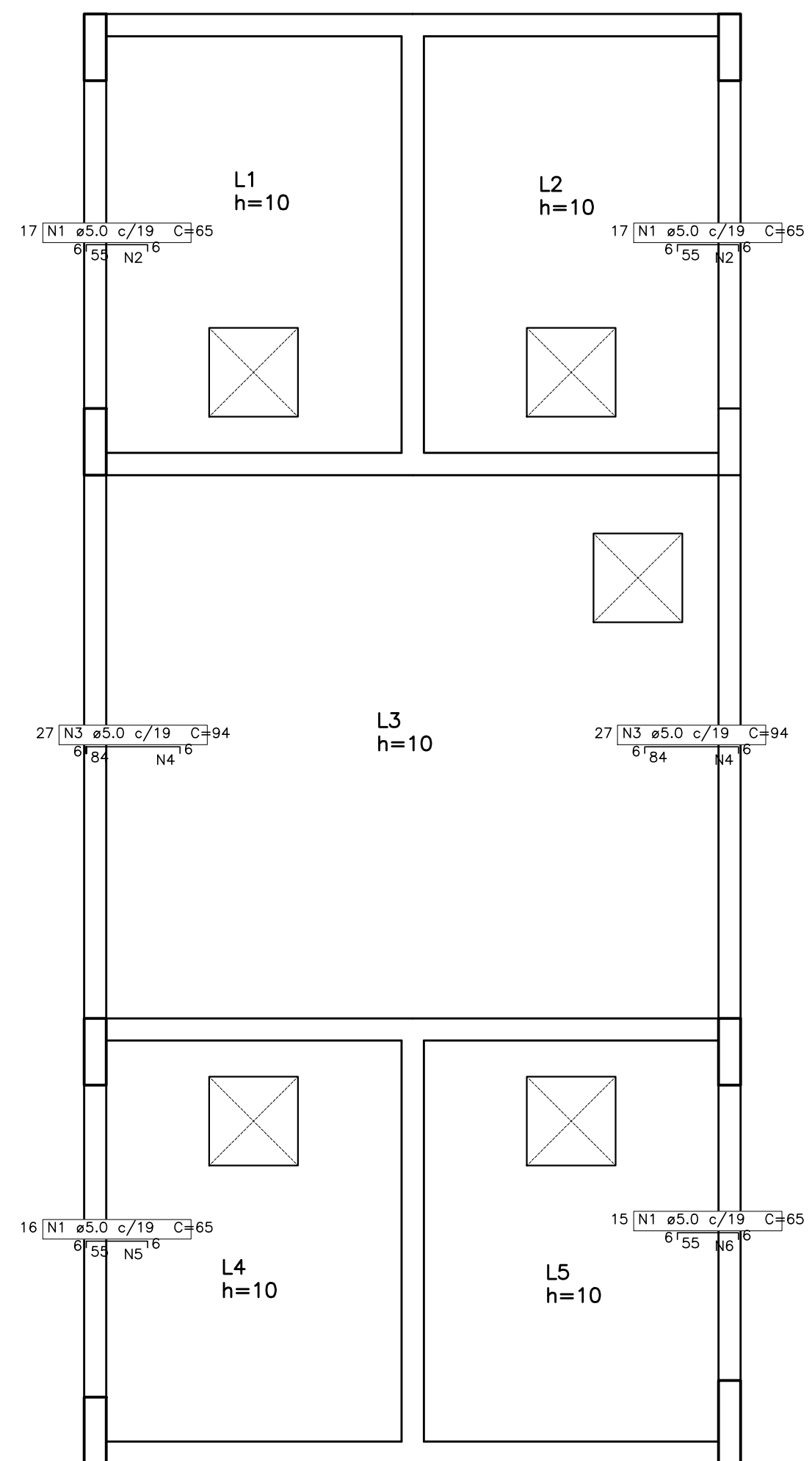


Relação do QANT						
ELEMENTO	ACO	N	DAM	QANT	C.TOTAL (cm)	
Armadura Longitudinal Superior	CAS0	1	5,0	65	85	65 225
	CAS0	2	5,0	6	319	194
	CAS0	3	5,0	54	94	5076
	CAS0	4	5,0	10	513	5130
	CAS0	5	5,0	3	305	915
Armadura Transversal Superior	CAS0	6	5,0	3	290	870
	CAS0	7	5,0	6	3000	160
	CAS0	8	5,0	6	286	1716
	CAS0	9	5,0	6	285	1710
	CAS0	10	6,3	30	10035	
Armadura Longitudinal Inferior	CAS0	11	6,3	6	108	2592
	CAS0	12	6,3	8	109	1672
	CAS0	13	6,3	17	300	8100
	CAS0	14	6,3	32	167	5344
	CAS0	15	10,0	20	586	11720
	CAS0	16	10,0	5	48	240
	CAS0	17	10,0	5	454	2270
Armadura Transversal Inferior	CAS0	18	10,0	5	188	152
	CAS0	19	10,0	4	185	790
	CAS0	20	5,0	20	410	8000
	CAS0	21	5,0	20	48	860
	CAS0	22	5,0	10	278	2780
Armadura Longitudinal Superior	CAS0	23	5,0	20	396	7920
	CAS0	24	5,0	10	294	2940
	CAS0	25	8,0	32	524	13100
	CAS0	26	8,0	3	372	1116
	CAS0	27	8,0	3	69	204

Volume de concreto (C-25) = 6.32 m³
Área de forma = 63.16 m²

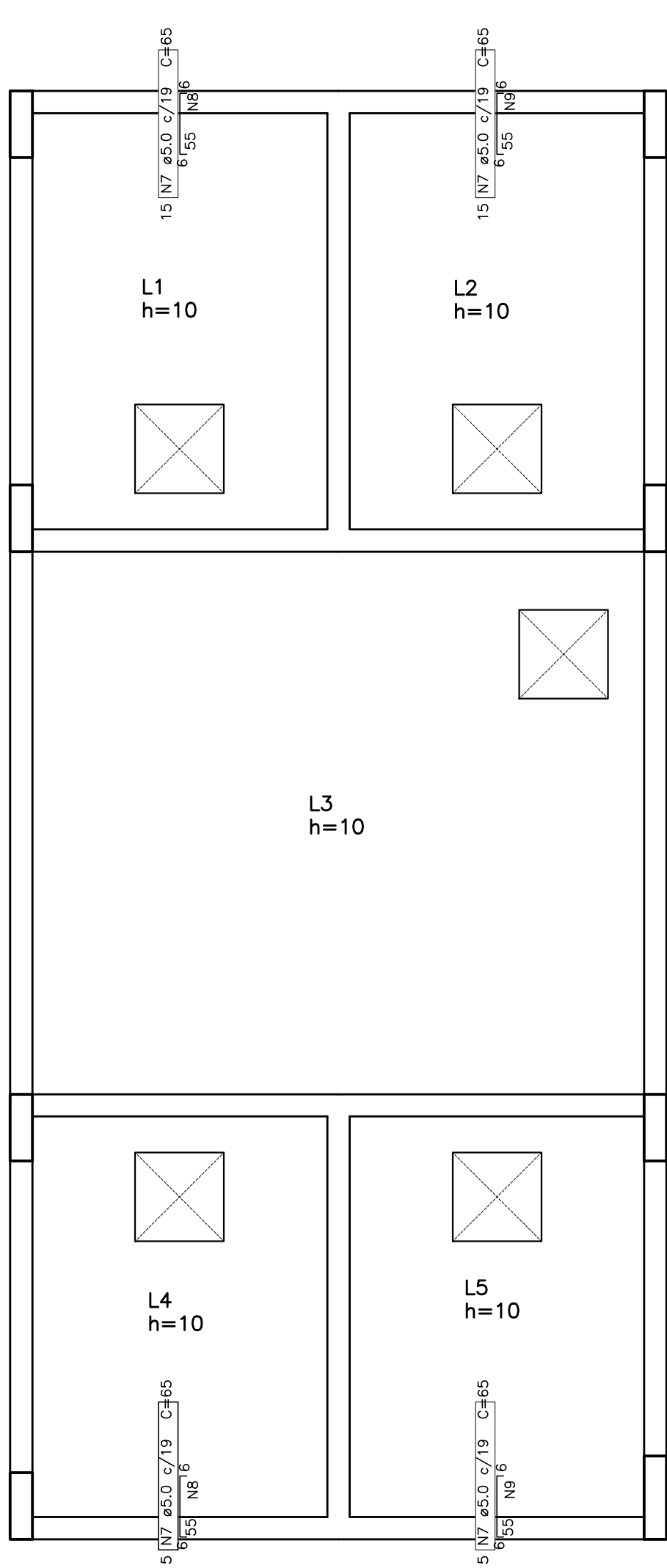
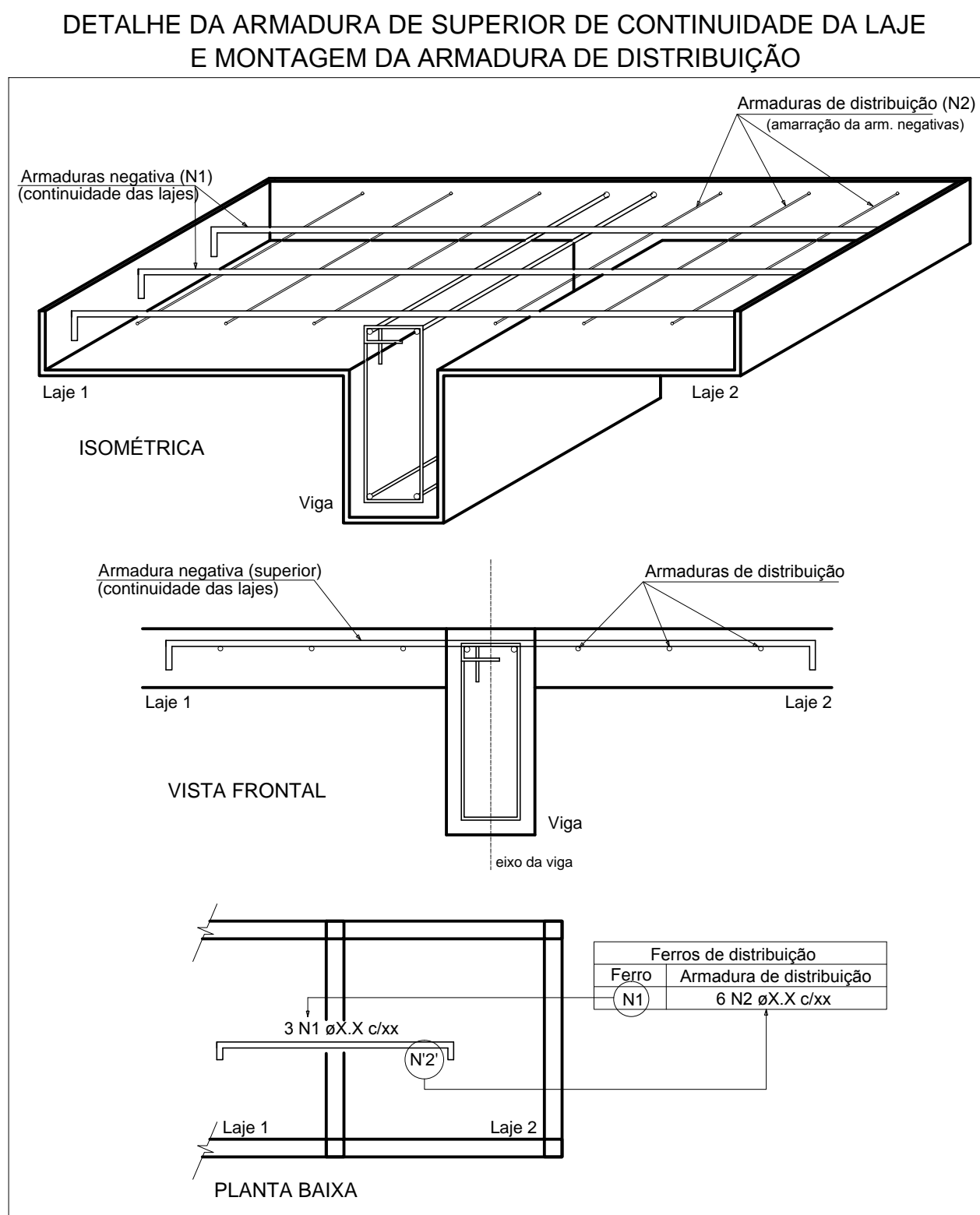
Pilares que terminam em TETO CX D'ÁGUA
Concreto: C25, em geral
Aço: CA-50-A e CA-60-B
Escala: 1:50

Resumo Aço TETO CX D'ÁGUA Pilares	Comp. total (m)	Peso+10% (kg)	Total
CA-50-A Ø10	173.6	120	120
CA-60-B Ø5	444.9	77	77
Total			197



ARMADURA LONGIDUTINAL SUPERIOR
TETO CAIXA D'ÁGUA
ESCALA: 1/50

Ferro de distribuição	
Ferro	Armadura de distribuição
N1	3 N2 ø5,0 c/20 C=319
N1	3 N2 ø5,0 c/20 C=319
N3	5 N4 ø5,0 c/20 C=513
N3	5 N4 ø5,0 c/20 C=513
N1	3 N5 ø5,0 c/20 C=305
N1	3 N6 ø5,0 c/20 C=290

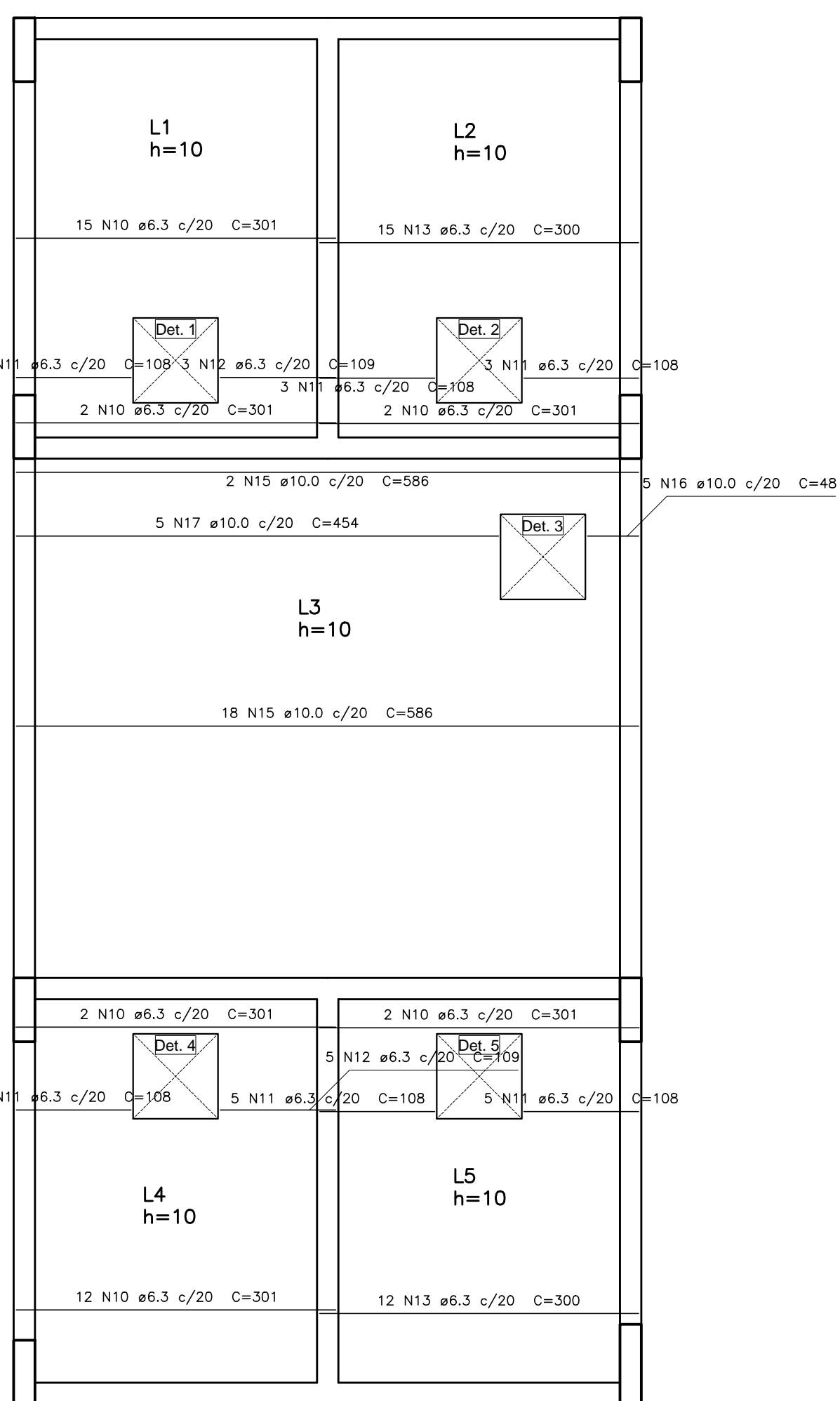
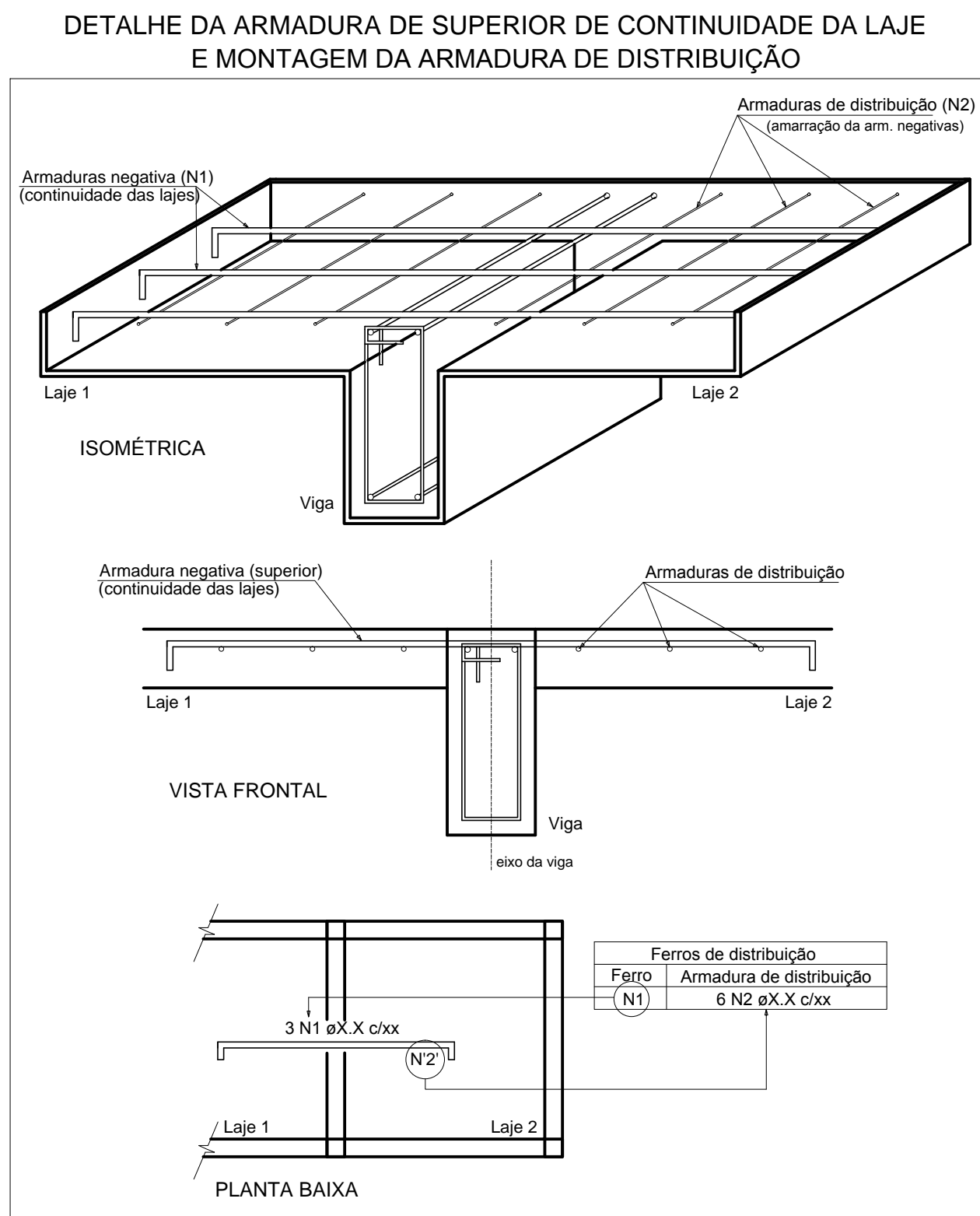


ARMADURA TRANSVERSAL SUPERIOR
TETO CAIXA D'ÁGUA

ESCALA: 1/50

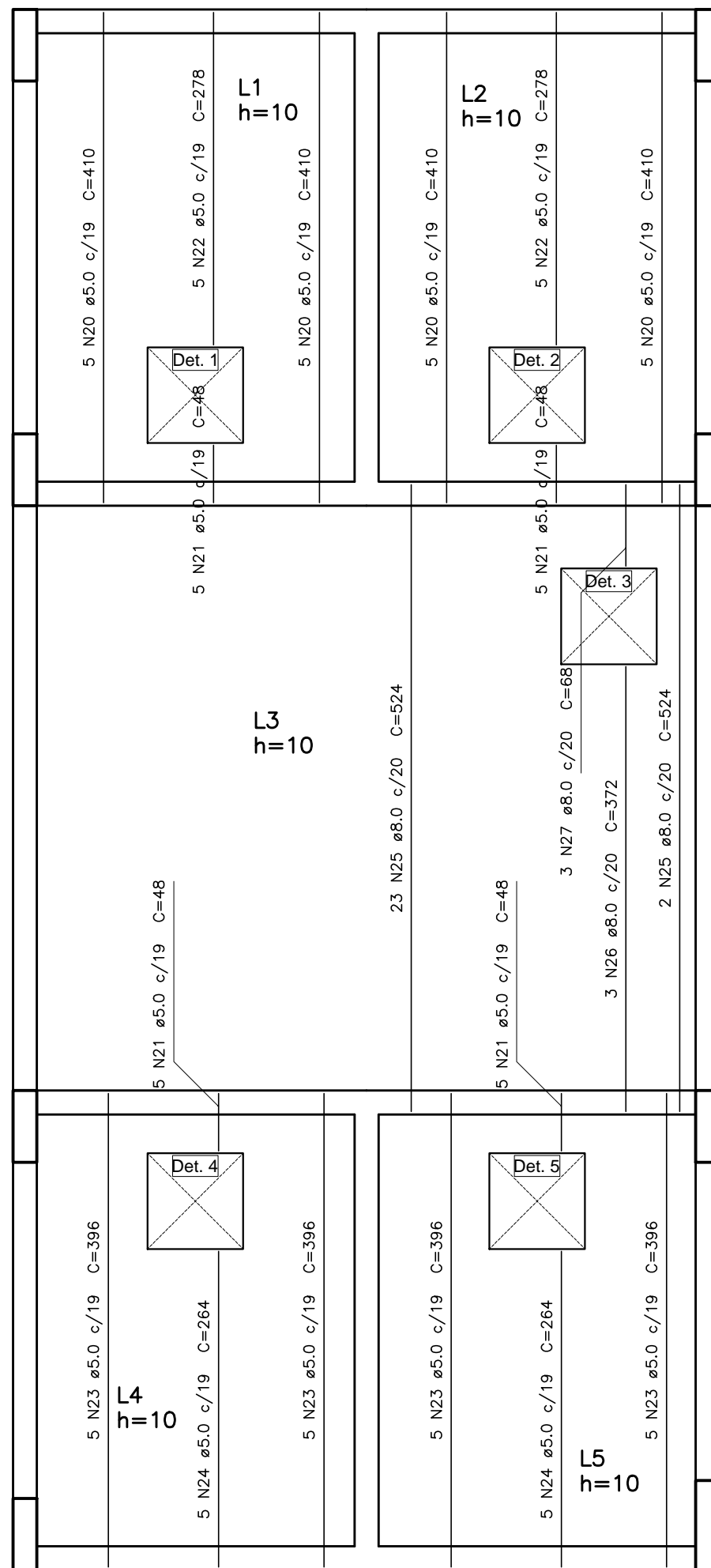
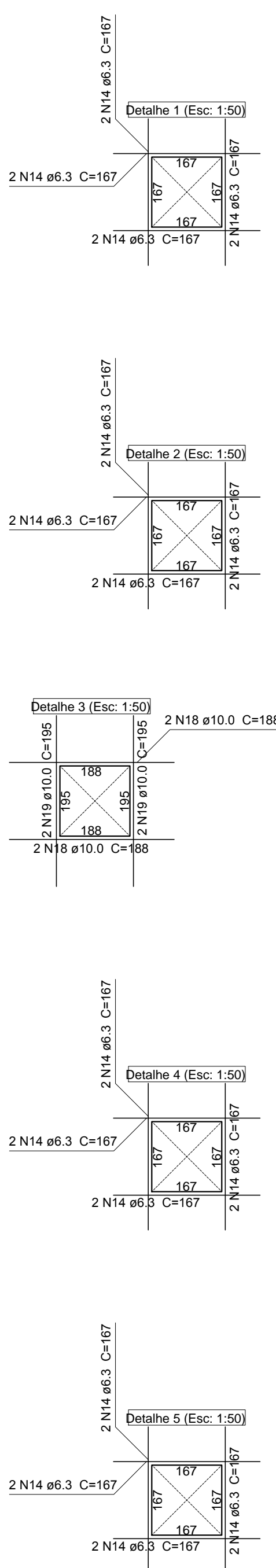
ESCALA: 1/50

Feros de distribuição	
Ferro	Armadura de distribuição
N7	3 N8 ϕ 5,0 c/20 C=286
N7	3 N9 ϕ 5,0 c/20 C=285
N7	3 N8 ϕ 5,0 c/20 C=286
N7	3 N9 ϕ 5,0 c/20 C=285



ARMADURA LONGITUDINAL INFERIOR
TETO CAIXA D'ÁGUA

ESCALA: 1/50



ARMADURA TRANSVERSAL INFERIOR
TETO CAIXA D'ÁGUA

ESCALA: 1/50

Nota:

Pranchas de referência: 19/64

AVALIAÇÃO DA QUALIDADE NA ESTRUTURA					
RECEBIMENTO PROVISÓRIO			ACEITAÇÃO DEFINITIVA FRANCHA REVISADA		
AVALIADOR/CREA:			RT DO PROJETO ORIGINAL::		
BRUNO SILVEIRA MARTINS - 148751/D			KÊNIO ÁVILA FERNANDES AVALIADOR		
			BRUNO SILVEIRA MARTINS - 148751/D		
REVISÃO		DESCRIÇÃO		PROJ.	DATA
00	EMISSIONAL INICIAL				15/09/17
		REVISÕES			
MINISTÉRIO PÚBLICO DO ESTADO DE MINAS GERAIS SEDE DAS PROMOTORIAS DE JUSTIÇA DE PATOS DE MINAS					
ENDEREÇO: AVENIDA ANGRA DOS REIS, S/N - BAIRRO COPACABANA PATOS DE MINAS - MG				ÁREA TERRENO: 10.293,06m² ÁREA CONSTRUÍDA: 2.860,04m²	
PROPRIETÁRIO:				CNPJ: 20.971.057/0001-45	
PROCURADORIA GERAL DE JUSTIÇA DO ESTADO DE MINAS GERAIS					
PROJETO DE ESTRUTURA DE CONCRETO ARMADO					
EMPRESA: PRIMEIRA ENGENHARIA LTDA				CNPJ: 14.920.928/0001-07	
RESPONSÁVEIS TÉCNICOS: KÊNIO ÁVILA FERNANDES				CREA: MG-70.918/D	
CONTEÚDO: PILARES QUE TERMINAM – TETO DA CAIXA D'ÁGUA DETACHAMENTO DAS LAJES – ARMADURA TRANSVERSAL INFERIOR E SUPERIOR, E ARMADURA LONGITUDINAL INFERIOR E SUPERIOR – TETO DA CAIXA D'ÁGUA				DATA: 15/09/17 FOLHA: ESCALA: INDICADA 35/64	